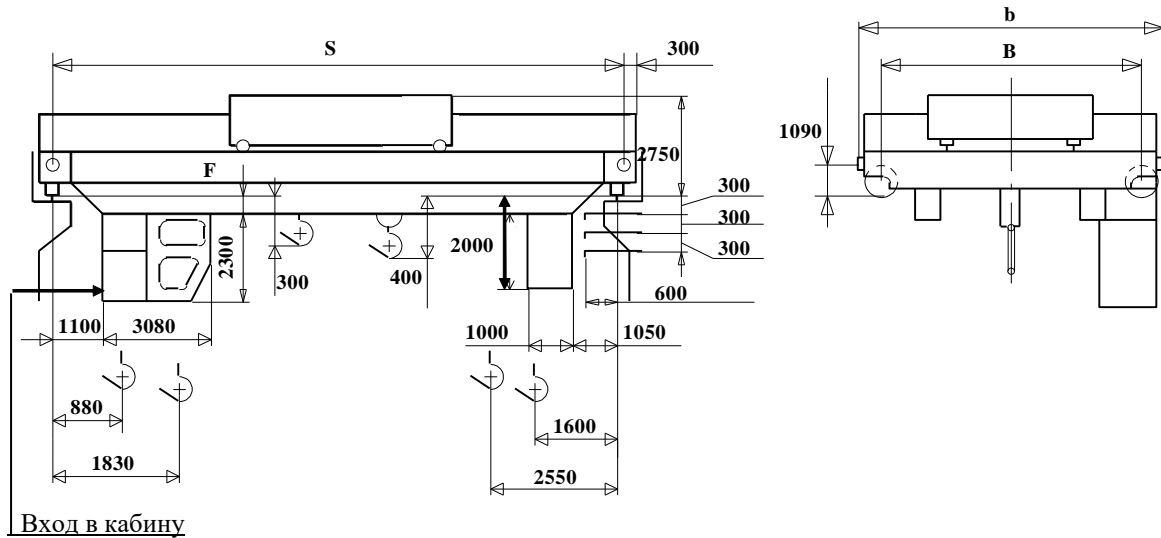


ТОВ «Проммашсервіс»

тел. +38 (056) 376 50 30, +38 (056) 376 50 40, +38 (050) 190 55 67, +38 (068) 494 01 00

E-mail: opms12@ukr.net www.dneprmash.com.ua

Кран мостовой г/п 32 т. управление с кабины



Обозначение	Группа режима работы	S, м	V _{n1}	V _{n2}	V _t	V _к	B	b	F, мм	N, кВт	P, кН	Масса, Гк, т
000.3-29264	2К	10,5	0,04	0,20	0,32	0,80	5100	6300	180	37,0	200	20,6
-01		16,5							220		23,3	
-02		22,5							250		27,7	
-03		28,5							450		260	35,0
-04		34,5							5600		6800	650
-05	5К	10,5	0,125	0,32	0,63	1,25	5100	6300	180	79,0	205	22,8
-06		16,5							225		26,1	
-07		22,5							250		245	30,5
-08		28,5							450		265	37,5
-09		34,5							5600		6800	650

ТЕХНИЧЕСКАЯ ХАРАКТЕРИСТИКА

- Грузоподъемность, т
 - главного крюка - 32
 - вспомогательного крюка - 5,0
- Высота подъема, м
 - главного крюка - 12,5
 - вспомогательного крюка - 14
- Группа режима работы - см. табл.
- Скорость, м/с
 - подъема главного крюка, V_{n1} - см. табл.
 - подъема вспомогательного крюка, V_{n2} - см. табл.
 - передвижения тележки, V_t - см. табл.
 - передвижения крана, V_к - см. табл.
- Нагрузка на колесо, P, кН - см. табл.
- Установленная мощность, N, кВт - см. табл.
- Конструктивная масса, G_к, т - см. табл.
- Исполнение и категория размещения - У1; У3
- Род тока и напряжение силовой цепи - переменный - 380 В; 50 Гц
- Температура окружающей среды, град. С - -40...+40
- Тип кранового рельса - Р43, КР70-Л

ТОВ «Проммашсервіс»

тел. +38 (056) 376 50 30, +38 (056) 376 50 40, +38 (050) 190 55 67, +38 (068) 494 01 00

Е-mail: opms12@ukr.net www.dneprmash.com.ua

ТЕХНИЧЕСКИЕ ТРЕБОВАНИЯ

1. Запрещается применять краны в агрессивных, взрыво- и пожароопасных средах и использовать их для транспортировки расплавленного металла, шлака, ядовитых и взрывчатых веществ.

2. По согласованию Заказчика с Изготовителем возможно изготовление кранов, отличающихся размерами и параметрами от указанных в габаритном чертеже.

Сведения, сообщаемые заказчиком:

1. Пролет крана, S, м

2. Высота подъема, м

3. Группа режима работы

4. Место установки (*помещение – У3, открытый воздух – У1*)

5. Тип кабины (*открытая, закрытая*)

6. Температура окружающей среды, град. С

7. Тип кранового рельса

8. Наименование транспортируемого груза

9. Дополнительные требования

10. Наименование предприятия (*организации*)

11. Адрес предприятия (*организации, почтовый*)

12. Руководитель предприятия (*должность*)

Фамилия, инициалы

место печати

ПОДПИСЬ
