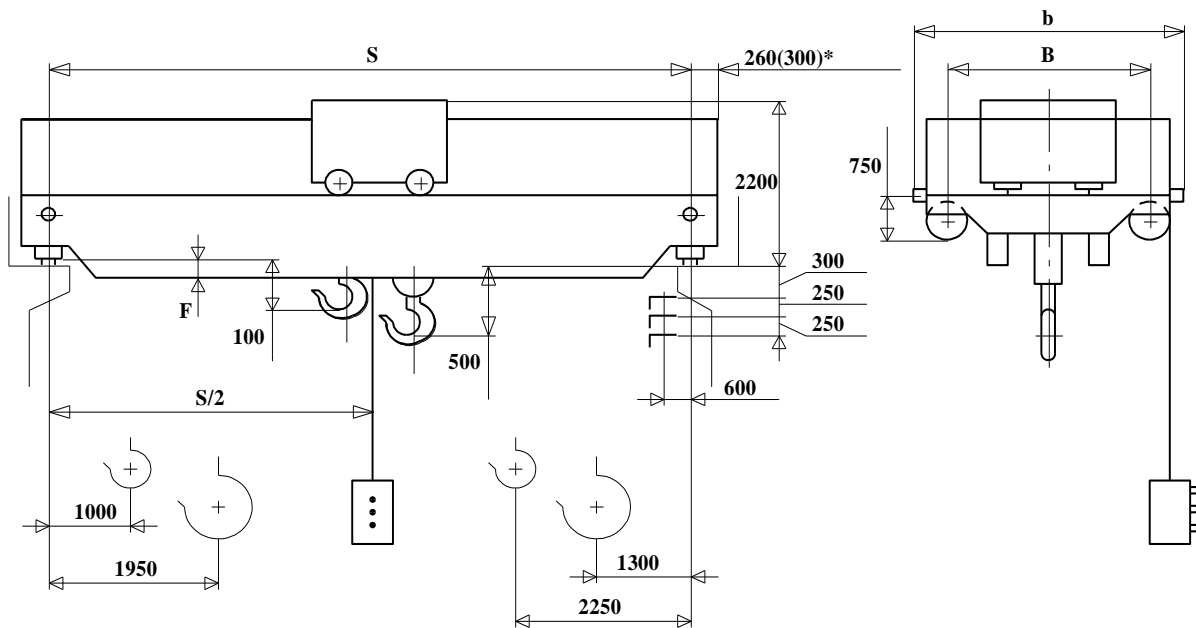


ТОВ «Проммашсервіс»

тел. +38 (056) 376 50 30, +38 (056) 376 50 40, +38 (050) 190 55 67, +38 (068) 494 01 00

E-mail: opms12@ukr.net www.dneprmash.com.ua

Кран мостовой г/п 16 т. управление с пола



Обозначение	S, м	B	b	F мм	N, кВт	P, кН	Масса, Гк, т
000.3-29279	10,5	4400	5600	250	19,2	113	15,5
-01	16,5					127	18,0
-02	22,5			500	22,2	140	21,9
-03	28,5					157	27,5
-04	34,5	5000	6200	750		187	39,5

ТЕХНИЧЕСКАЯ ХАРАКТЕРИСТИКА

- Грузоподъемность, т
 - главного крюка - 16
 - вспомогательного крюка - 3,2
- Высота подъема, м
 - главного крюка - 16
 - вспомогательного крюка - 18
- Группа режима работы - 2К
- Скорость, м/с
 - подъема главного крюка - 0,040
 - вспомогательного крюка - 0,160
 - передвижения тележки - 0,320
 - передвижения крана - 0,8
- Нагрузка на колесо, P, кН - см. табл.
- Установленная мощность, N, кВт - см. табл.
- Конструктивная масса, Гк, т - см. табл.
- Исполнение и категория размещения - У1, У3
- Род тока и напряжение силовой цепи - переменный - 380 В; 50 Гц
- Температура окружающей среды, град. С - -40...+40
- Тип кранового рельса - Р43, КР70-Л