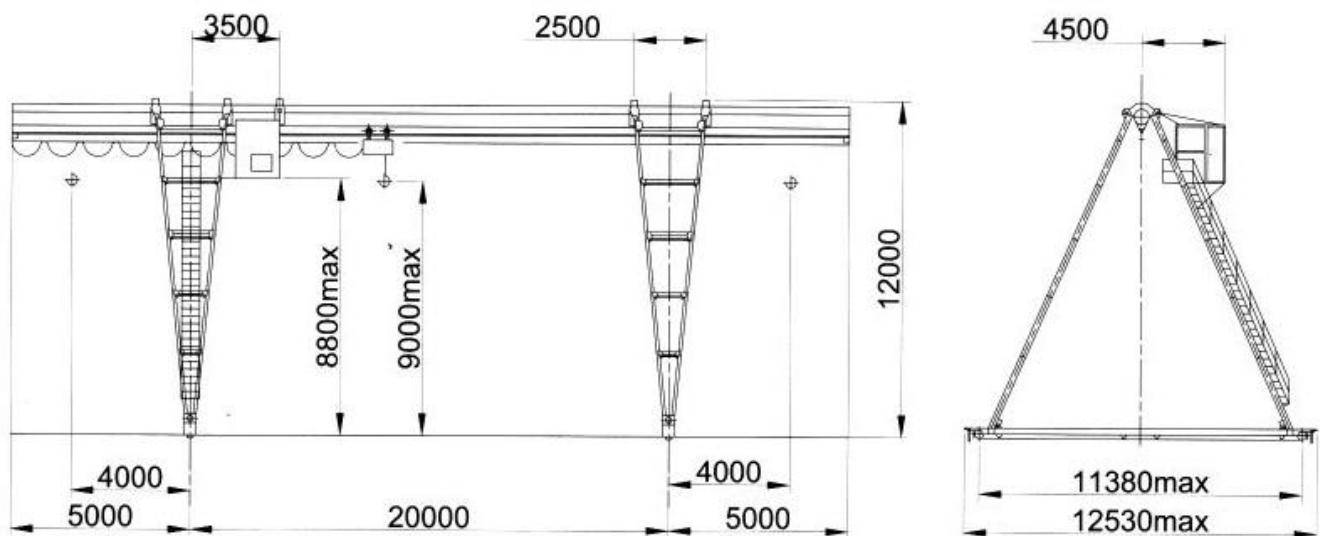


# ТОВ «Проммашсервіс»

тел. [+38 \(056\) 376 50 30](tel:+380563765030), [+38 \(056\) 376 50 40](tel:+380563765040), [+38 \(050\) 190 55 67](tel:+380501905567), [+38 \(068\) 494 01 00](tel:+380684940100)

E-mail: [opms12@ukr.net](mailto:opms12@ukr.net) [www.dneprmach.com.ua](http://www.dneprmach.com.ua)

## Кран козловой электрический общего назначения управление из кабины г/п 10т



### Основные технические характеристики:

|   |                     |  |
|---|---------------------|--|
| 1. Грузоподъемность, т  |                     | 10   |
| 2. Пролет крана $L_n$ , м                                     |                     | 6 – 20   |
| 3. Высота подъема крюка Н, м                                  |                     | 9  |
| 4. Группа режима работы крана по ГОСТ 25546-82(ISO 4301/1-86) |                     | 3К (А3); 4К (А4)   |
| 5. Скорость, м/с  | подъема*)           | 0,1  |
|   | передвижения тали*) | 0,33   |
|   | передвижения крана  | 0,5 м/с  |
| 6. Управление краном  |                     | из кабины, радиоуправление   |
| 7. Токоподвод   |                     | Кабельный; кабельный барабан   |
| 8. Род тока и напряжение:                                     |                     | переменный - 380 В; 50 Гц  |
| 9. Суммарная мощность электродвигателей (ПВ 40%), кВт         |                     | 21,3   |
| 10. Масса крана, т  |                     | до 19 т  |
| 11. Нагрузка на колесо крана, кН                              |                     | 140  |
| 12. Тип кранового рельса                                      |                     | Р 43; КР 70  |
| 13. Климатическое исполнение                                  |                     | У1   |
| 14. Категория размещения                                      |                     | до V ветрового района включительно, в сейсмических районах не более 6 баллов |
| 15. Температура окружающей среды, °С                          |                     | -20...+40 (-40...+40)  |

\*) Данные характеристики зависят от типа устанавливаемой электротали

---

## ТОВ «Проммашсервіс»

---

тел. [+38 \(056\) 376 50 30](tel:+380563765030), [+38 \(056\) 376 50 40](tel:+380563765040), [+38 \(050\) 190 55 67](tel:+380501905567), [+38 \(068\) 494 01 00](tel:+380684940100)

E-mail: [opms12@ukr.net](mailto:opms12@ukr.net) [www.dneprmash.com.ua](http://www.dneprmash.com.ua)

---

### Кран козловой электрический общего назначения управление из кабины г/п 10т

#### СВЕДЕНИЯ, СООБЩАЕМЫЕ ЗАКАЗЧИКОМ КРАНА

|   |           |                 |
|---|-----------|-----------------|
| Пролет крана, Lп, м.  |           |                 |
| Рабочий вылет консолей, м   |           |                 |
| Высота подъема, Н, м.   |           |                 |
| Температура эксплуатации, град. С   |           |                 |
| Токоподвод  |           |                 |
| Управление краном   | Из кабины | Радиоуправление |
| Подкрановый путь  |           |                 |
| Наименование транспортируемого груза  |           |                 |
| Количество заказываемых кранов, шт.   |           |                 |
| Дополнительные требования   |           |                 |
|   |           |                 |
|   |           |                 |
| Наименование предприятия-заказчика  |           |                 |
|   |           |                 |
| Адрес предприятия-заказчика   |           |                 |
|   |           |                 |
| Контактное лицо, ответственное за заказ крана (Ф.И.О., должность, контактный телефон) |           |                 |

место печати

\_\_\_\_\_ подпись